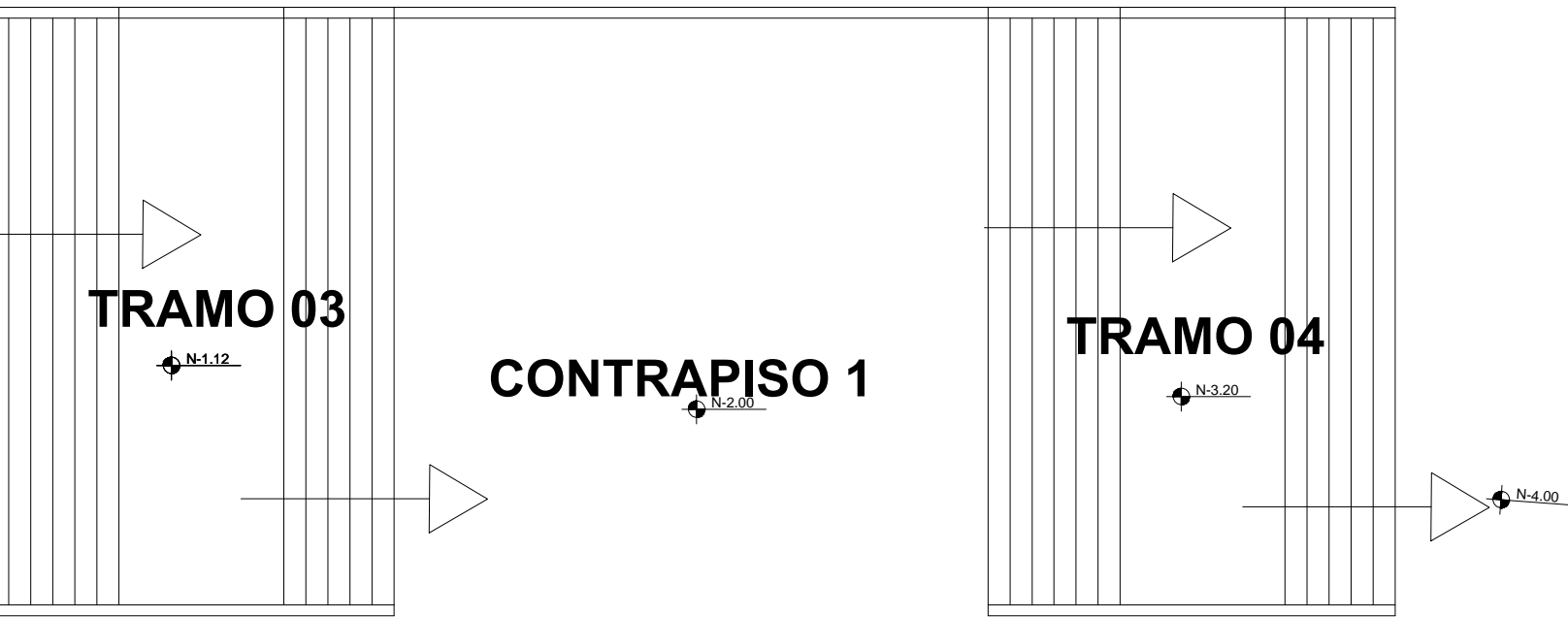
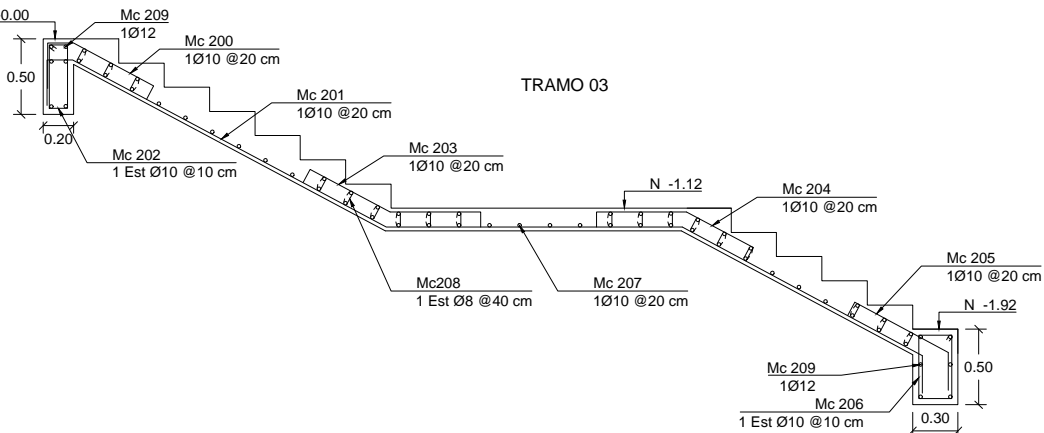


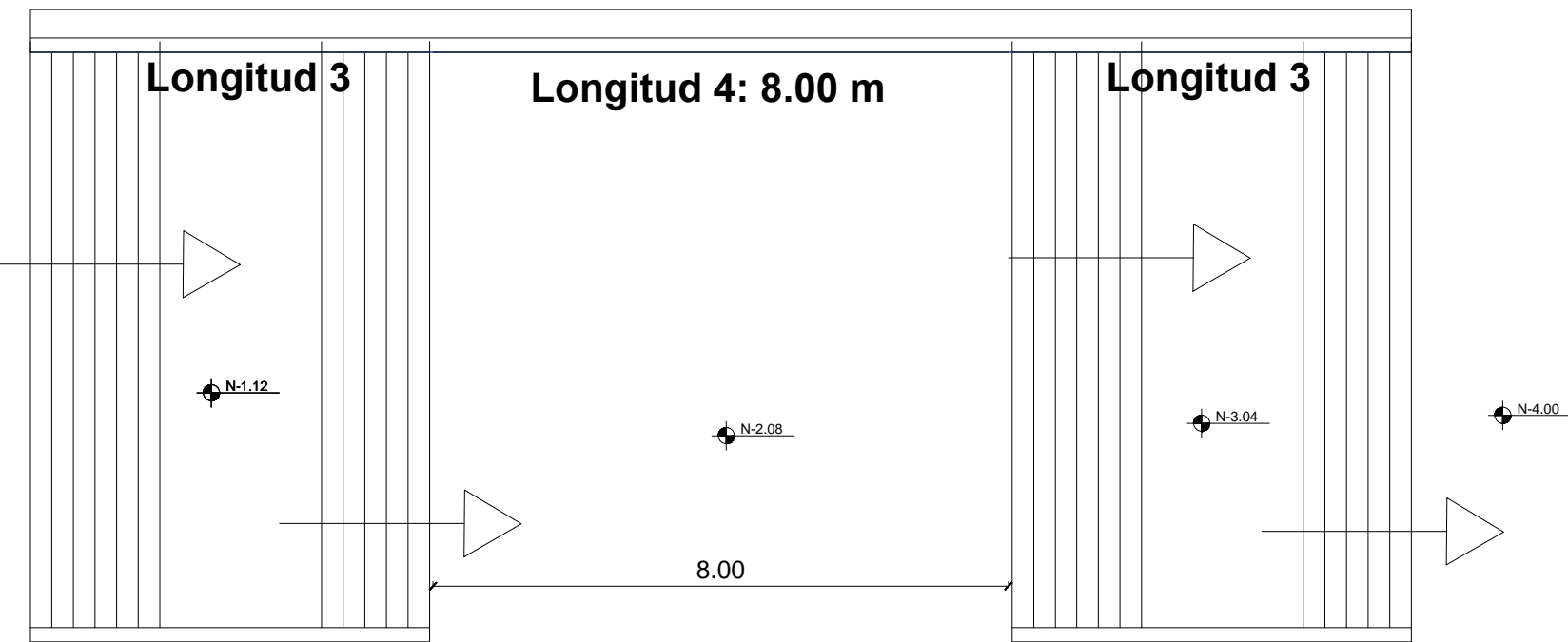
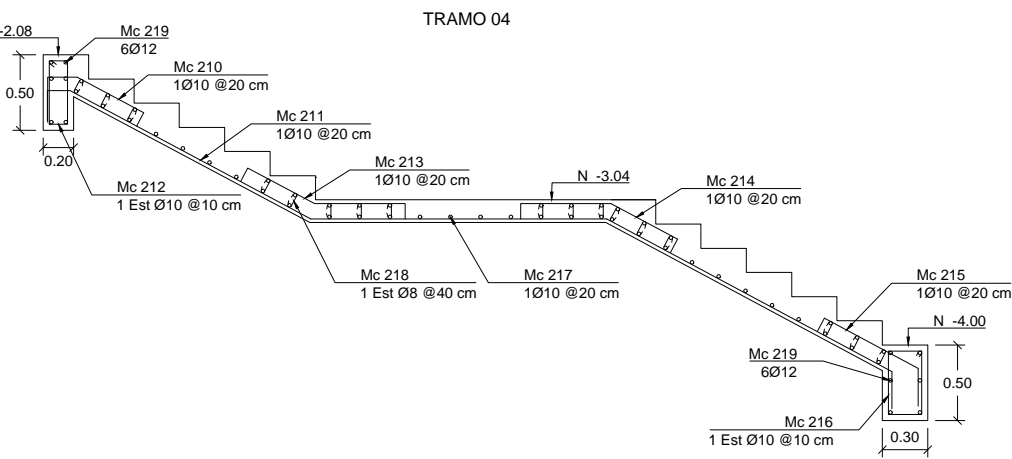
Escalinata 02



TRAMO 3

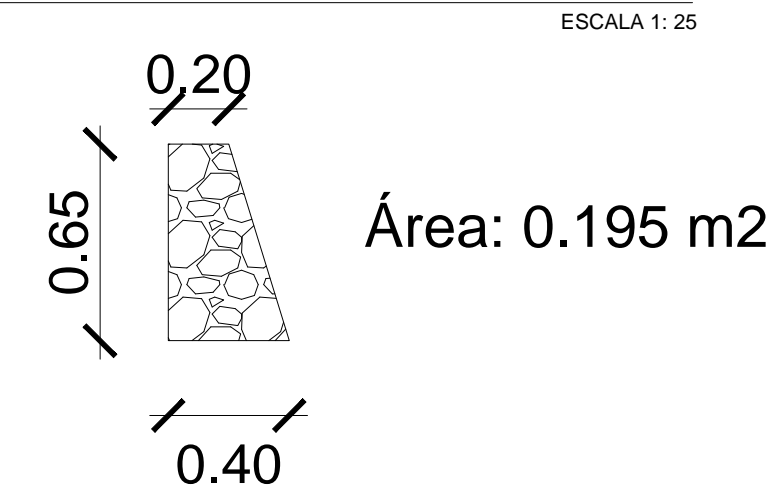


TRAMO 3

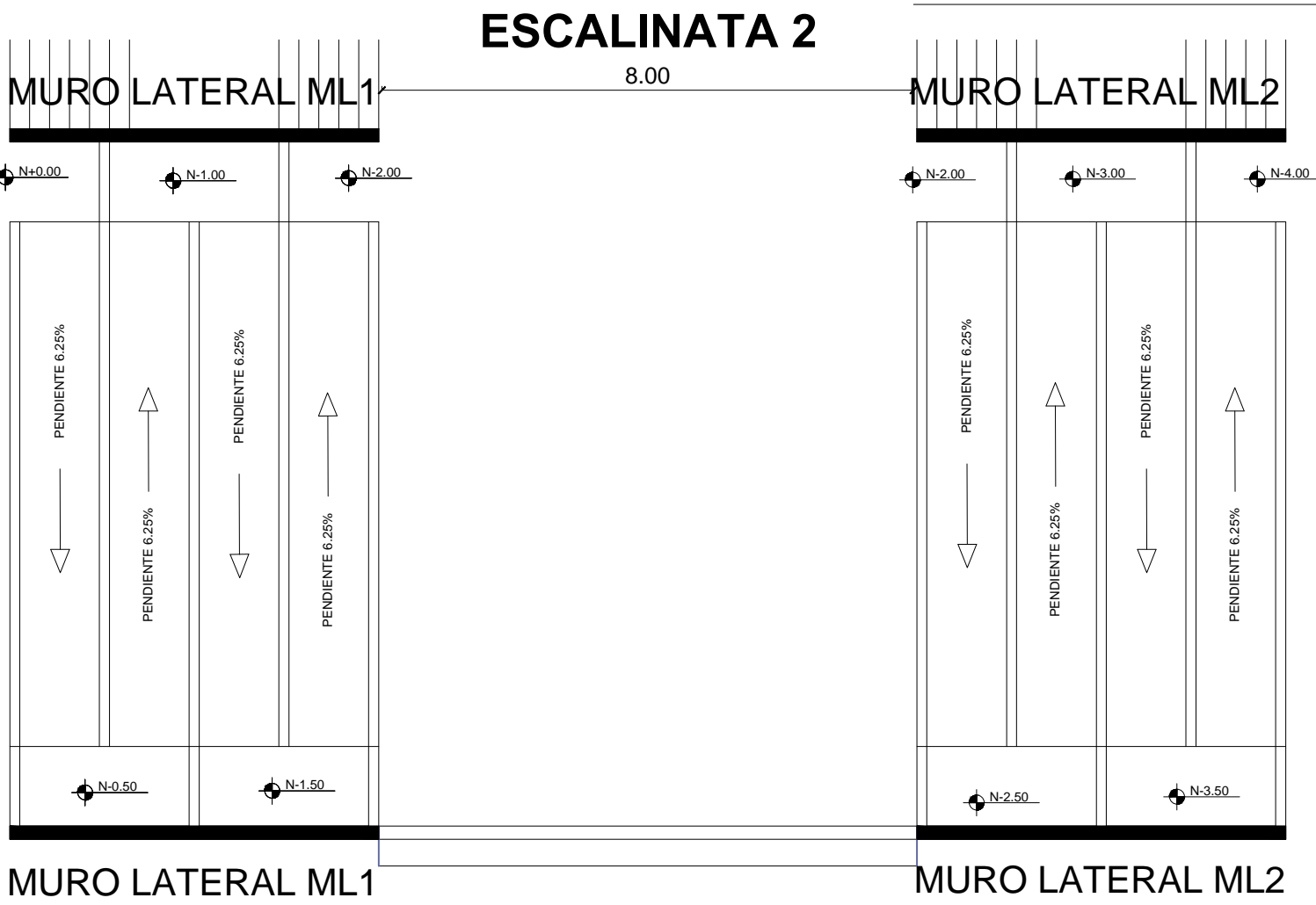


MUROS DE CONTORNO

DETALLE MURO DE CONTORNO



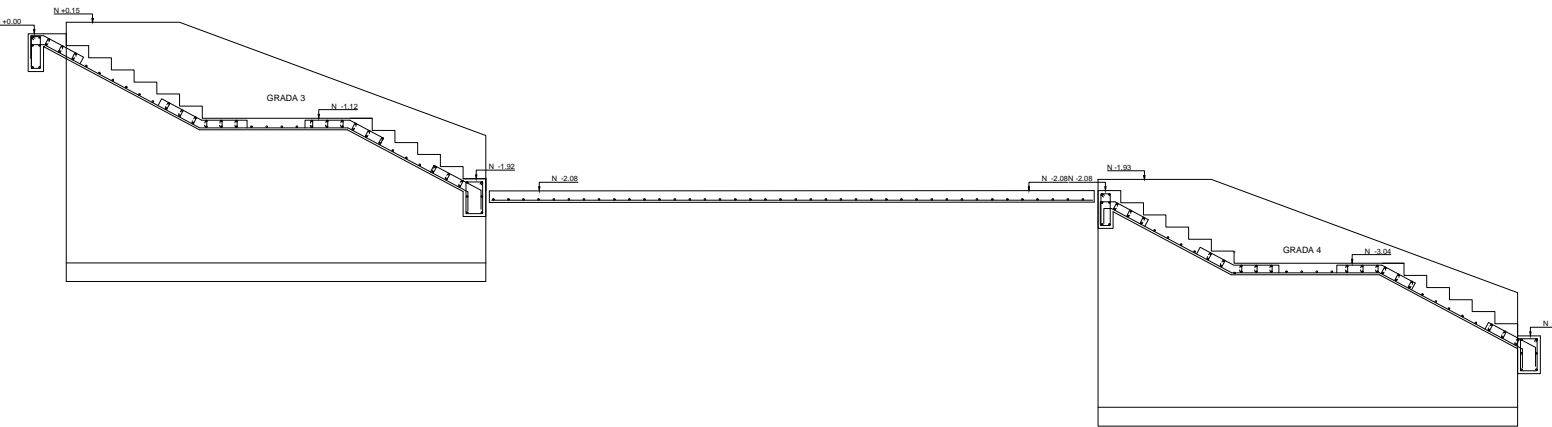
Muros laterales - Escalinata 02



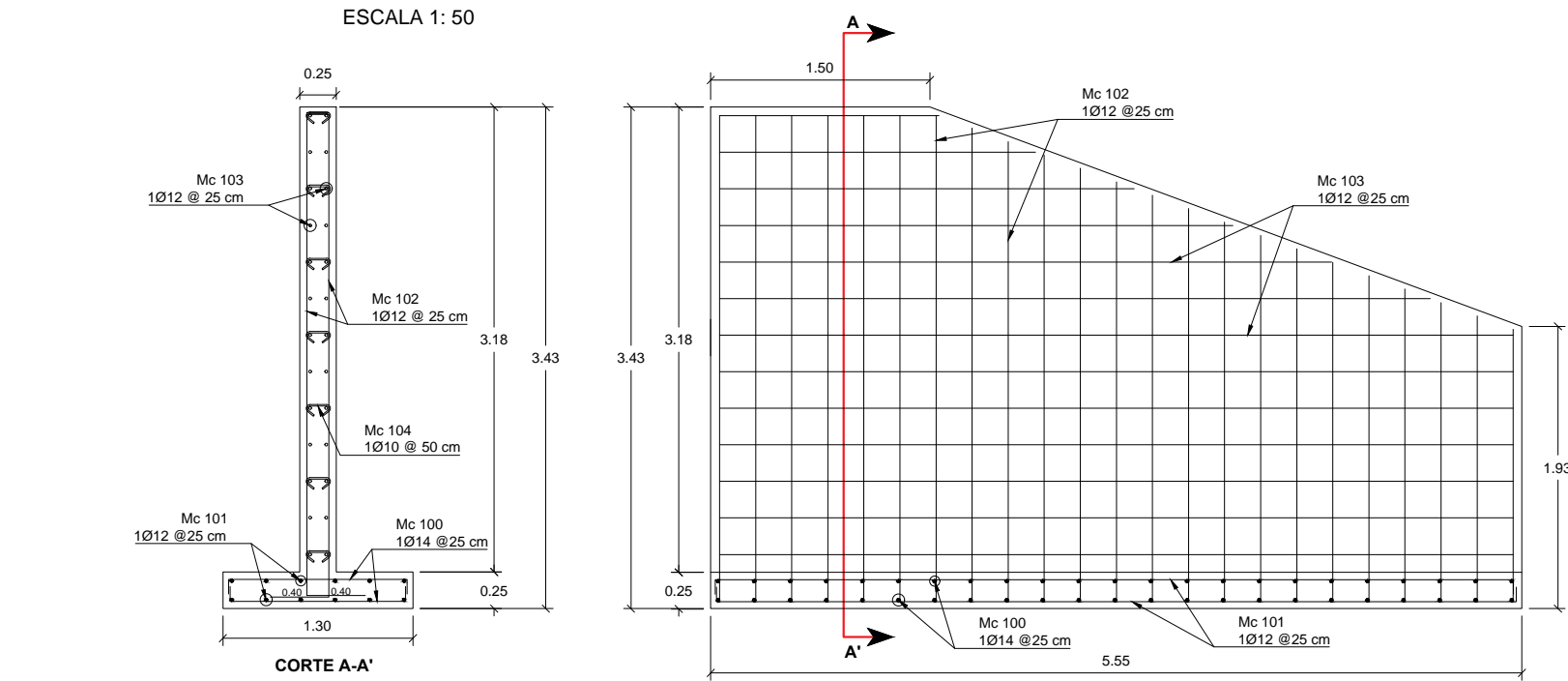
MURO LATERAL ML1

MURO LATERAL ML2

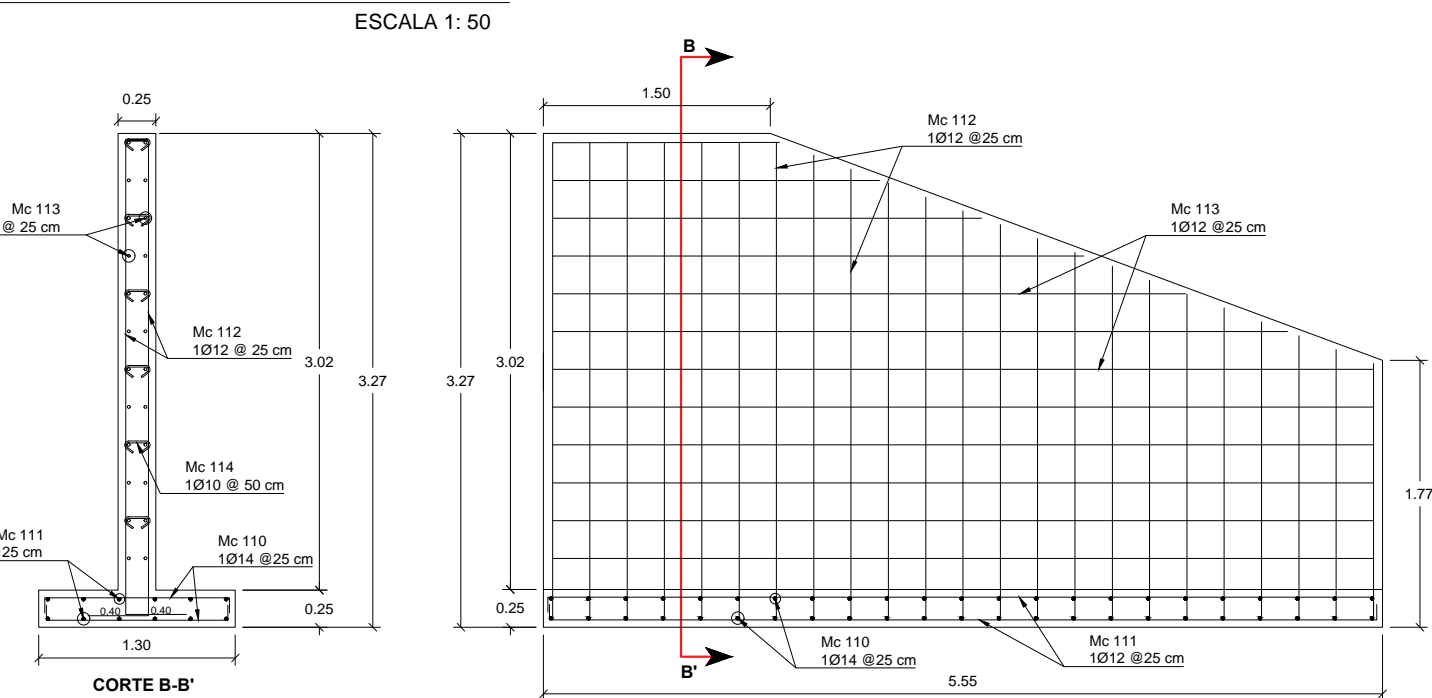
Corte - esquema Muros laterales



MURO LATERAL TIPO 1



MURO LATERAL TIPO 2



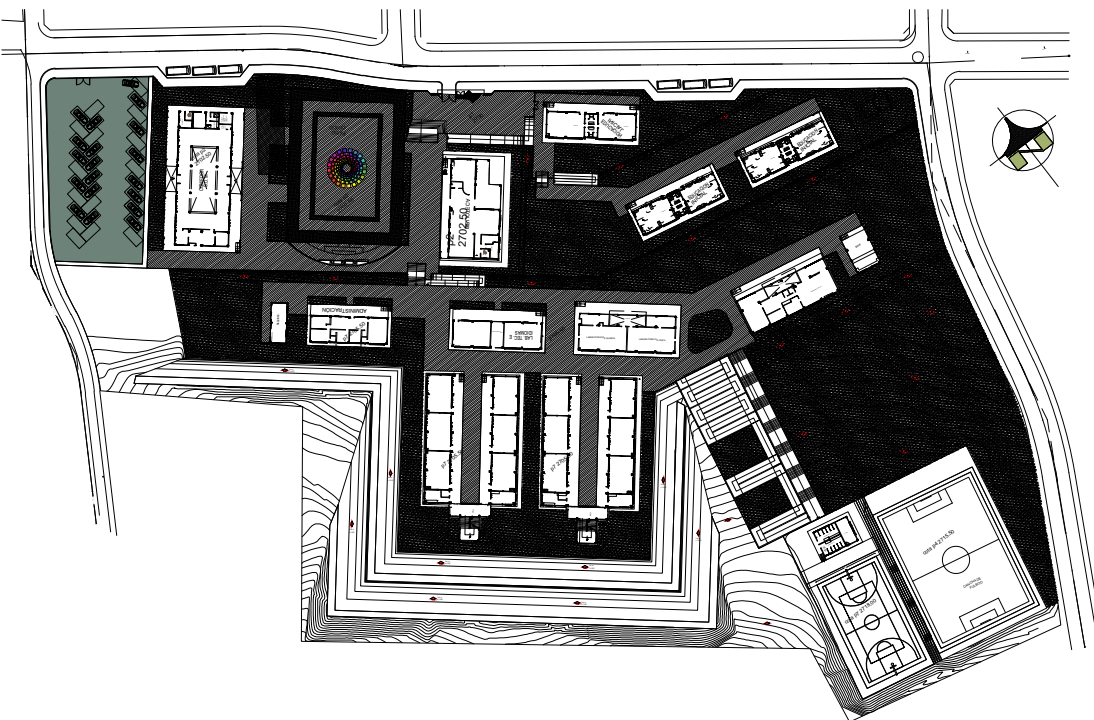
MINISTERIO DE  
TRANSPORTE Y  
OBRAS PÚBLICAS

MINISTERIO  
DE EDUCACIÓN

ING. ANTONINA ROMERO  
DIRECTORA NACIONAL DE ESTUDIOS DE OBRAS PÚBLICAS

ARQ. JUAN PABLO VILLAFUERTE  
COORDINADOR ZONAL DE EDUCACIÓN ZONA 1 - MINEDUC

ESQUEMA REFERENCIAL DEL PROYECTO:



PROYECTO:

"UNIDAD EDUCATIVA DEL MILENIO REPLICA " CENTRAL TECNICO

UBICACIÓN:

PICHINCHA  
PROVINCIA

QUITO  
CANTÓN

QUITUMBE  
PARROQUIA

TIPOLOGÍA:

MAYOR (1110 ALUMNOS)

CONTIENE:

ESCALINATAS Y MUROS

ESCALA:

INDICADAS

FECHA:

ABRIL 2023

LÁMINA N.º

ES 07

ELABORADO:

ING. ANDRÉS ESTRELLA  
ANALISTA TÉCNICO DE PROYECTO

SELLOS MUNICIPALES: